

# 環境檢視清單

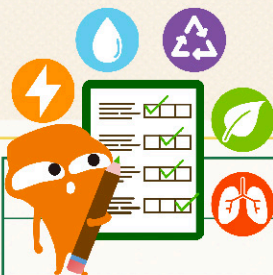


已達成: “Y”  
部分達成: “/”

還未達成: “N”  
不適用: “NA”

		監察次數	1	2	3	4	5	6	7
		日期							
節約能源	E1.	儘量使用天然光，並在光線充足時只開啟所需的電燈。							
	E2.	關掉閒置的電燈、電腦和其他電子儀器（例如投影機、咪箱等）。							
	E3.	當室外溫度低於攝氏25度及室外空氣質素良好時，採用自然通風（例如打開門窗）及使用風扇改善空氣流通。							
	E4.	將班房冷氣溫度維持在學校政策所訂立的範圍內。							
	E5.	離開課室時，關掉閒置的風扇和冷氣機。							
	E6.	其他措施：							
		日期							
節約用水	W1.	使用水龍頭及 / 或飲水機後關上水掣。							
	W2.	使用肥皂洗手時，關上水龍頭 / 手離開水源（適用於已安裝紅外線自動感應水龍頭的學校）。							
	W3.	沒有給植物過度澆水（適用於班房內 / 走廊有種植盆栽的學校）。							
	W4.	定期檢查水龍頭、飲水機及 / 或洗手間，並即時報告任何滲漏情況（如有）。							
	W5.	其他措施：							

		監察次數	1	2	3	4	5	6	7
		日期							
避免和減少廢物	廚餘	R1. 沒有產生大量剩食。							
		R2. 將廚餘從飯盒、餐具及 / 容器中分開，並進行廚餘回收（如有）。							
	紙料	R3. 以手帕 / 手巾代替抹手紙。							
		R4. 將單面紙放在適當的收集箱。							
		R5. 使用紙張的兩面及用後放入雙面廢紙回收箱。							
	塑膠	R6. 自備水樽。							
		R7. 停止購買樽裝水及 / 或飲品。							
		R8. 停用塑膠飲管或需要時使用可重用飲管。							
		R9. 在學校使用可重用的飯盒、杯子、碗和餐具（如湯匙、叉等）。							
	循環再用	R10. 重用文件夾。							
		R11. 在學校活動中（如派對、運動會、野餐、戶外活動、嘉年華會或開放日等），使用可回收物品製作裝飾物。							
		R12. 收集已用完的打印機墨盒，並作回收。							
		R13. 實踐乾淨回收。							
		R14. 其他措施：							



		監察次數	1	2	3	4	5	6	7
		日期							
綠化、自然保育及生物多樣性	G1. 於班房內 / 走廊 / 校園綠化區 / 有機農地種植及打理植物 (如有)。								
	G2. 適時使用有機肥料 (如堆肥)。								
	G3. 定期監察校園內的動植物多樣性 (物種數量)。								
	G4. 參與校外活動時 (如學校旅行、參觀郊野公園或地質公園等)，實踐「山野無痕」。								
	G5. 其他措施：								
		日期							
清新室內空氣	A1. 保持班房的垃圾桶清潔乾淨及使用後把蓋子蓋好。								
	A2. 保持校園內的廚餘收集桶及 / 或廚餘機清潔乾淨及使用後把蓋子完全緊閉 (如有)。								
	A3. 保持個人座位及班房清潔乾淨，避免積聚灰塵。								
	A4. 立即清理弄灑的食物或飲料，防止黴菌或細菌滋生 (如有)。								
	A5. 不會在班房內使用高揮發性有機化合物的文具 (例如：箱頭筆)。								
	A6. 適時開啟班房內的空氣淨化機 (如有)。								
	A7. 其他措施：								